

Touch Memory

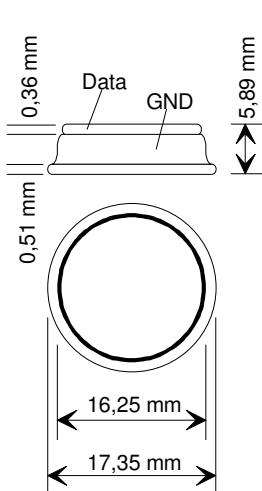
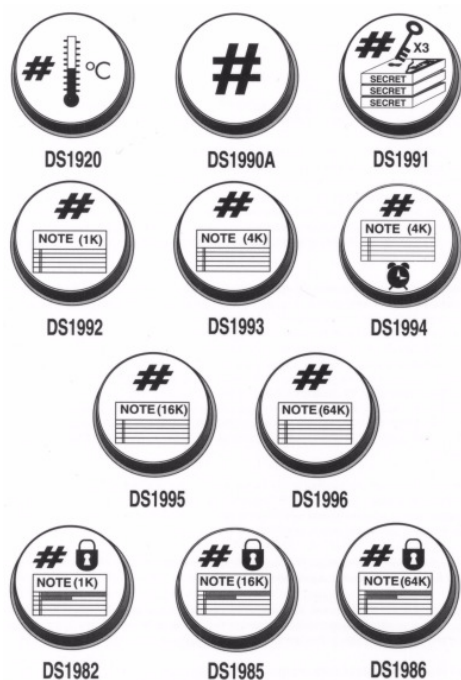
Übersicht Datenträger, Interface-Adapter & Zubehör

Touch Memories sind robuste kontaktbehaftete Kleinstdatenträger mit einer fest programmierten Seriennummer und bei Bedarf einem zusätzlichem Speicherbereich von bis zu 64 kBit. Die Datenträger aus rostfreiem Stahl bieten eine innovative Möglichkeit zur automatischen Markierung und Datenspeicherung in industriellen Anwendungen und bei der Identifikation von Personen.

Die von MEGASET angebotenen seriellen Schnittstellenadapter ermöglichen die Kommunikation mit den Touch Memories, wie z.B. das Auslesen der einzigartigen Seriennummer und die Speicherung von alphanumerischen Zeichen. Durch das Zubehör können Touch Memories nahezu überall eingesetzt werden. Die hermetisch abgeschlossenen und wartungsfreien Datenträger werden während der Kontaktierung, welche nur zwei Verbindungspunkte benötigt, mit Energie versorgt. Der Datentransfer findet über die gleichen zwei Kontaktleitungen statt.

Die Datenträger liegen in einer Vielzahl von Varianten vor und so lassen sich die unterschiedlichsten Applikationen wie Produktkennzeichnung, Zutrittskontrolle, elektronische Zahlungssysteme, Maschinen les- und beschreibbare Speicher für Qualitätssicherung, Kalibrierung und Wartung leicht erledigen.

Touch Memory Typen



ROM:
Nur lesbare 64 Bit Seriennummer

SRAM:
Der Speicher kann bis zu 100 000 mal beschrieben werden

Add-Only:
Jedes Bit kann einmal zeitunabhängig beschrieben werden. Ein einmal beschriebenes Bit kann nicht mehr gelöscht werden

EEPROM:
Der EEPROM Speicher kann bis zu 100 000 mal beschrieben werden. Der zusätzliche 64 Bit OTP-Bereich kann nur einmal beschrieben werden

TYP	Beschreibung	ID	Speicher	Organisation	Temperatur
DS 1971	EEPROM	64 Bit	256 Bit EEPROM 64 Bit OTP	32 Byte EEPROM 64 Bit OTP	-40°C bis +85°C
DS 1990A	Seriennummer	64 Bit	ROM	64 Bit	-40°C bis +85°C
DS 1992L	SRAM	64 Bit	1024 Bit NV RAM	4x256 Bit	-40°C bis +70°C
DS 1993L	SRAM	64 Bit	4096 Bit NV RAM	16x256 Bit	-40°C bis +70°C
DS 1995L	SRAM	64 Bit	16384 Bit NV RAM	64x256 Bit	-40°C bis +70°C
DS 1996L	SRAM	64 Bit	65536 Bit NV RAM	256x256 Bit	-40°C bis +70°C
DS 1982	Add-Only	64 Bit	1024 Bit EPROM	4x256 Bit	-40°C bis +85°C
DS 1985	Add-Only	64 Bit	16384 Bit EPROM	64x256 Bit	-40°C bis +85°C
DS 1986	Add-Only	64 Bit	65536 Bit EPROM	256x256 Bit	-40°C bis +85°C

Touch Memory Halterungen

DS9093A angewinkelte Halterung in Schlüsselanhängerform. Der Datenträger wird eingepresst.



DS9093S Spezielle Halterung für Behälter und Kisten. Die Halterung kann angeschraubt oder angenietet werden.



M9093AL Industrielle Halterung aus Aluminium.



Touch Memory Kontaktköpfe

Die Kontaktköpfe werden benötigt, um eine elektrische Verbindung zwischen dem Touch Memory und dem entsprechenden Interface herzustellen. MEGASET bietet eine Auswahl für unterschiedliche Anwendungen an.

DS9092 Standardausführung aus Kunststoff mit flacher Kontaktplatte und passgenauem GND-Metallring. Die spezielle Legierung garantiert eine lange Kontaktlebensdauer. Die flache, geschlossenen Bauform ist einfach zu reinigen und kann auch in rauher Umgebung eingesetzt werden.



DS9092T Dieser Kontaktkopf aus Kunststoff besitzt einen beweglichen, an einer Feder befestigten Kontaktstift, der eine ausgezeichnete taktile Rückmeldung bietet. Er eignet sich besonders für Anwendungen bei denen der Datenträger an Objekten befestigt ist, und die Abtastung manuell erfolgt.



DS1402D Kontaktieradapter für zwei Touch Memories. Der Blue Dot Adapter kann überall, z. B. mit einem Klettverschluss, befestigt werden. Er wird mit einem Kabel mit RJ11 Stecker zum direkten Anschluss an die seriellen Adapter geliefert.



DS9092GT Kontaktierstift aus Kunststoff mit DS9092T Kontaktkopf und Kabel mit RJ11 Stecker zum direkten Anschluss an die seriellen Adapter.



Touch Memory 1-Wire Interface-Adapter

Universeller serieller Schnittstellen-Adapter DS9097U-009

Dieser Adapter für die RS232C Schnittstelle generiert das Signal für die 1-Wire Kommunikation mit Touch Memories und wird über die PC-Schnittstelle versorgt. In Verbindung mit der TMEX Software kann eine Datenübertragungsrate von 9.6 (default), 19.2, 57.6 oder 115.2 kbits/s gewählt werden und es lassen sich alle Touch Memory lesen und bis auf die EPROM Typen auch beschreiben. Für das Schreiben von EPROM Typen wird der DS9097E benötigt. In der 009 Variante ist ein ID-Chip mit einer 64 Bit Seriennummer für die Identifikation des Adapters integriert.



Universeller serieller Schnittstellen-Adapter DS9097U-S09

Dieser Adapter entspricht dem DS9097U-009 nur ohne ID-Chip.



USB Schnittstellen-Adapter DS9490R

USB Adapter mit RJ11 Anschluss



Developer Kit DS9092K

Um die Touch Memory Technologie kennen zu lernen, bietet MEGASET das original Dallas Starter Kit an. Es besteht aus:

- DS1990A 64 bit ID iButton, F5 MicroCan
- DS1971 256-bit EEPROM iButton, F5 MicroCan
- DS1996 64kb NV RAM Memory iButton, F5 MicroCan
- DS9093x different Angled Snap-in Fobs
- DS1402D-DR8 Blue Dot Receptor (with RJ11 cord)
- DS9097U-S09 Universal 1-Wire COM Port Adapter (1-Wire to RS-232-C Adapter)



Hinweis:

Die Angaben in unseren Informationsdateien und Datenblättern über Produkte und deren technische Daten sind sorgfältig und gewissenhaft zusammengestellt und beruhen auf dem heutigen Stand unserer Kenntnisse über die beschriebenen Produkte. Eine rechtlich verbindliche Zusicherung bestimmter Eigenschaften oder der Eignung für einen bestimmten Einsatzzweck kann nicht abgeleitet werden. Bitte nehmen Sie die Beratung unseres Vertriebs über konkrete Verwendungsmöglichkeiten in Anspruch. Es ist jedoch in jedem Fall unerlässlich, unsere Angaben und Empfehlungen vor ihrer konkreten Anwendung für den eigenen Bereich selbstverantwortlich zu prüfen. Wir können generell keine Haftung für Schäden, die sich aus der Anwendung der Produkte ergeben, übernehmen. MEGASET Systemtechnik übernimmt keinerlei Gewähr für die Aktualität, Korrektheit und Vollständigkeit der bereitgestellten Informationen. Aus Gründen der ständigen technischen Weiterentwicklung behalten wir uns technische Änderungen und Verbesserungen der Produkte jederzeit vor.